

1 Folie 1

Notizen

The slide features a central diagram consisting of a large outer circle. Inside this circle are four smaller circles arranged in a square pattern, each connected to the center by a thin line. The top circle is labeled 'DARM', the right one 'LEBER', the bottom one 'IMMUN', and the left one 'HALT'. In the center of the large circle is a smaller, solid brown circle containing the word 'Regulation'. The slide also includes the 'JG HEILPRAKTIKER' logo in the top left and top right corners, and the text 'Die Kunst der inneren Regulation' and 'Warum natürliche Komplexmittel die Haut sichtbar verändern' on the left side.

2 Folie 2

Notizen

The slide is titled 'Rechtliche Hinweise' and contains the following text: 'Mitschnitte dieser Onlineveranstaltung sind nicht erlaubt. Diese Veranstaltung ersetzt keinen Arztbesuch und keine Heilpraktiker-Beratung. Die aufgeführten Naturheilmittel sind nur Lehrbeispiele. Dosierungsangaben überprüfen, Beipackzettel lesen. Schwangere, Stillende, Allergiker, Schwerkranke oder Personen, die Psychopharmaka einnehmen, sollten vor der Einnahme pflanzlicher Arzneimittel mit ihrem/ihrer Therapeut:in Rücksprache halten. Bilderrechte: Es wurden Bilder von Freepik. Die Inhalte dürfen nicht ohne Genehmigung vervielfältigt werden. ©Graf'. The slide also includes the 'JG HEILPRAKTIKER' logo in the top right corner and the page number '2 / 30' in the bottom right corner.

Die Sprache der Haut - was Redewendungen verraten



Wenn die Haut spricht, spricht meist die Seele mit - diagnostische Türöffner im Gespräch

<p>„Ich kann nicht aus meiner Haut.“ Festsitzen in einer Rolle, gefühlte Unveränderbarkeit</p>	<p>„Auf der Haut brennt es.“ Hitze, Wut, ungelöste Spannung</p>
<p>„Es geht mir unter die Haut.“ Fehlende Abgrenzung - alles dringt ein</p>	<p>„Sich die Haut vom Leib reißen.“ Sehnsucht, alte Hülle zu sprengen</p>
<p>„Ich könnte aus der Haut fahren.“ Aufgestaute Aggression, kein Ventil</p>	<p>„Ich fühle mich geschunden.“ Erschöpfung, Erniedrigung, Kraftlosigkeit</p>
<p>„Mit dünnem Fell.“ Übersensibel, verletzlich, dünne Schutzschicht</p>	<p>„Mit Haut und Haar.“ Ganzheit, völliges Eingenommensein, Hingabe</p>
<p>„Ein dickes Fell entwickeln.“ Schutzpanzer, oft nach wiederholter Verletzung</p>	<p>„Jemandem das Fell über die Ohren ziehen.“ Übervorteilung, Gefühl ausgenutzt zu werden</p>
<p>„Sich in seiner Haut nicht wohlfühlen.“ Identitätsthema, Selbstannahme</p>	<p>„Eine reine Weste / unreine Haut.“ Schuld, Scham, gefühlte Unreinheit</p>
<p>„Aus der Haut gefahren.“ Kontrollverlust, Grenzüberschreitung passiert</p>	<p>„Sich häuten.“ Wandel, Übergangsphase, alte Identität abstreifen</p>

Praxis-Tipp: Notieren Sie wörtlich, wie der Patient seine Haut beschreibt - die Wortwahl ist oft der schnellste Weg zur Wurzel.

Haut als Spiegel - sechs zentrale Muster



»Die Haut lügt nicht.« - Hinter jedem Bild steht ein systemisches Muster

<p>1 Akne Dysbiose - Androgenüberschuss - Leberentlastung nötig - Jugendliche Whey Pulver, Kreatinin</p>	<p>2 Rosazea Inflammation - SIBO - vaskuläre Hyperreagibilität - Helicobacter - Histaminbildende Bakterien</p>	<p>3 Atopie & Ekzem Barrierestörung - Th2-Shift - mikrobielle Dysbalance - Nervensystem - Histaminbildende Bakterien</p>
<p>4 Periorale Dermatitis Kortikoid-Rebound - Darm-Schleimhaut-Achse - Nervensystem</p>	<p>5 Psoriasis Th17-Achse - systemische Inflammation (TNFα, IL23, IL12) - Komorbiditäten - Nervensystem - Histaminbildende Bakterien</p>	<p>6 Alopezia areata Autoimmunangriff Th1/IFN-g, Th2, Th17/IL-23/IL-17 - Leaky-gut Syndrom - Histaminbildende Bakterien</p>

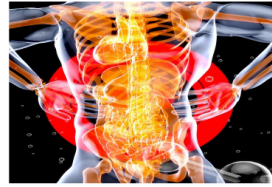
Ziel: Verstehen, was hinter dem Bild steckt.



02

Die Darm-Haut-Achse vertieft

Mechanismen, Mikrobiom & aktuelle Evidenz



Freepik - Magnific.com



Darm-Haut-Achse - ein bidirektionales System

Vier vernetzte Achsen, die gemeinsam reguliert werden müssen



⇔ bidirektional kommunizierend ⇔

Dysbiose-Kaskade Leaky Gut → LPS-Translokation → TLR4 → TNF-α / IL-6 → Haut	SCFA-Mangel Weniger Butyrat → gestörte T-reg-Funktion → Th17/Th2-Shift	Sebum-Modulation Mikrobiom moduliert Talg- zusammensetzung & C. acnes	Stress-Achse HPA Cortisol → Barrierestörung, Mastzell-Degranulation
--	---	--	--

Quellen: De Pessemer et al. 2021 - Salem et al. 2018 - Mahmud et al. 2022 (Reviews Gut-Skin Axis)

Vier metafactler-Produkte für die Haut - im Detail

Was drin ist, wie es wirkt, wann es passt



metabiarex® N

Nosoden-Komplex mit Sulfur

Inhalt: Sulfur D200 · Echinacea D6 · Vincetoxicum D3 · Acidum formicicum D2 · Tabacum D6 · 4 Nosoden (Pyrogenium · Tuberculinum · Vaccinium · Medorrhinum)

Wirkung: Mobilisiert Schadstoffe aus der Matrix · Sulfur ist klassisches Hautpolychrest («juckende Ekzeme, Hauteiterungen» lt. HAB) · Nosoden adressieren chronische Belastungen

→ chron. Ekzeme · Akne · Psoriasis-Begleitung

metaheptachol

Mariendistel-Wirkkomplex

Inhalt: Carduus marianus Urtinktur · Berberis D2 · Chelidonium D6 · Flor de piedra D6 · Picrasma/Quassia D2 · Stannum D8

Wirkung: Hepatoprotektiv über Silymarin (Loguercio 2012) · Cholagog · entlastet Leber-Detox-Phase II · LPS-Bindung reduziert systemische Inflammation der Haut

→ Akne mit Leberbezug · ölige Haut · periorale Dermatitis · nach Hormoneinnahme

metaaethetix

Calendula-Wirkkomplex mit Staphisagria

Inhalt: Calendula D2 · Delphinium staphisagria D6 · Graphites D12 · Thiosinaminum D2

Wirkung: Wundheilungsstudie Uni Freiburg (n=106): sign. Überlegenheit vs. Placebo (p<0,05) · Calendula »homöopathisches Antiseptikum« (Clarke) · Graphites bei nässenden Ekzemen

→ post-OP · Wundheilung · Narben · Ekzeme mit Verhärtung

metasilicea S

Kieselsäure-Silikat-Komplex

Inhalt: Bambusa e summit. D12 · Equisetum D1 · Calcium silicofluoratum D12 · Stannum D8 · Aletris farinosa D2

Wirkung: Si stärkt Kollagen-/Elastin-Quervernetzung · »finale Politur« nach Detox · in TEN: Mittel der Abgrenzung · Bindegewebs-Straffung nach längerer Hauterkrankung

→ schwaches Bindegewebe · Strukturverlust · Stabilisierungsphase · Anti-Aging-Hautpflege

Quellen: HAB · Loguercio 2012 (Alliment Pharmacol Ther) · Wundheilungsstudie Uni Freiburg (FreiDok 3298) · BfArM Komm. E

23 / 30

metafactler-Produkte entlang der Darm-Haut-Achse

Jede Achse hat ihr Komplexmittel – mit den Pflanzen, die wir in Sektion 04 kennengelernt haben



DARM

Mikrobiom & Verdauungsachse

metaharonga®

Haronga · Okoubaka · Nux vomica · Taraxacum

→ Maldigestion, NM-Unverträglichkeit (Pankreas-Stimulans)

metanuxvomica

Wermut · Nux vomica · Belladonna · Mandragora

→ Stress-getriggerte Magen-Darm-Beschwerden, Reflux

LEBER

Detox & Galle-Fluss

metaheptachol

Mariendistel · Berberis · Chelidonium · Quassia

→ Chronische Leber-Galle-Störungen, Akne mit Leberbeteiligung

metamarianum B12 N

Mariendistel + B12 · Magnesium sulf. · Absinthium

→ Antioxidativ, immunmodulierend

metahepat (Amp.)

Carduus marianus · Chelidonium · Phosphorus

→ Drainagemittel im Detox-Protokoll

PSYCHE

Stress-Haut-Achse (HPA)

metakaveron® Globuli

Argentum nitr. · Kava-Kava · Mandragora · Sumbulus

→ Vegetativ-nervöse Hautexazerbation (z.B. Rosazea, Schub)

metakavernit

Kava-Wirkkomplex mit Argentum nitricum

→ Burnout-Begleitung, seelisch bedingte Verdauungs-/Hautstörungen

Alle Produkte: registrierte/zugelassene homöopathische Arzneimittel · vegan/vegetarisch · glutenfrei · Quelle: metafactler Arzneimittelprogramm

24 / 30



06

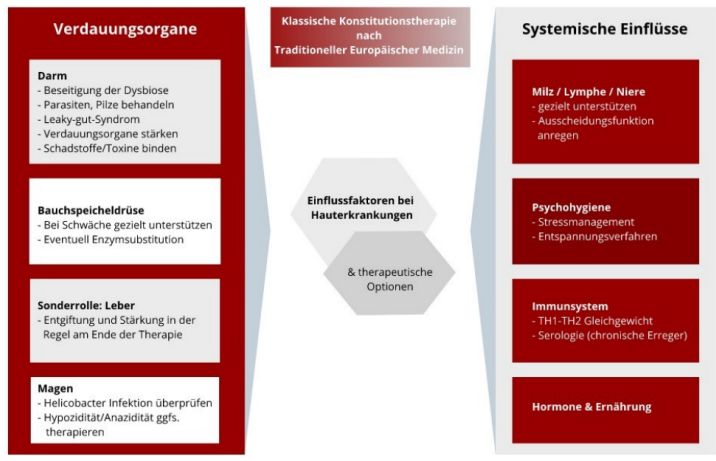
Praxisbeispiele & Tipps

Erythema Nodosum · Atopisches Ekzem
· klinische Anwendungsszenarien



Freepik - Magnific.com

25 / 30



Quelle: Joerg Graf, ©Graf
